



20 Budget



24

ancitoscana.it





Budget 2024



Il budget di previsione per l'anno **2024** è stato realizzato, fornendo una rappresentazione puntuale delle singole voci, prendendo a riferimento i costi nei budget dei vari progetti e una previsione delle spese di funzionamento considerando l'ammontare dei costi sostenuti negli ultimi due anni.

Il budget 2024, prevede ricavi complessivi per **€ 8.309.322**, costi operativi pari a **€ 8.061.981**, con un avanzo di gestione pari a **€ 22.341** Le imposte stimate sono pari a **€ 220.000**.

I ricavi derivanti dai vari settori di attività sono così suddivisi:

Composizione dei ricavi: Ricavi derivanti dalle quote associative dei comuni pari a **€ 560.000**; Ricavi derivanti da contributi per progetti regionali e altri progetti, totale **€ 4.116.674**; Ricavi derivanti da Progetti Epei, totale **€ 2.647.648**; Ricavi derivanti da servizi ai soci e agli enti, totale **€ 518.000**; Ricavi derivanti da attività di formazione **€ 415.000**; Altri ricavi **€ 32.000**.

I costi: La struttura dei costi operativi è composta da tutti i costi previsti per lo svolgimento dell'attività istituzionale dell'Associazione, le spese generali e di funzionamento, le spese del personale, le consulenze e le collaborazioni e tutti i costi diretti per lo svolgimento dei progetti, tra cui i trasferimenti per contributi e le prestazioni di servizio, oltre ai costi per gli organi sociali, gli oneri finanziari, gli accantonamenti e le imposte;

Spese per il personale dipendente: Le spese complessive previste per il personale dipendente per il 2024 ammontano complessivamente a **€ 1.522.581**. Il costo per il 2024 aumenta sensibilmente in quanto dal mese di febbraio verranno attivati contratti part-time a tempo determinato per dipendenti che saranno impegnati negli sportelli territoriali delle Botteghe della Salute, progetto finanziato a fine dicembre per due annualità da Regione Toscana.

Tale costo include tutto il personale che svolge funzioni istituzionali, sull'attività commerciale dell'associazione e il personale direttamente impegnato nei vari settori di attività.

Costi di struttura: Nei costi di struttura rientrano tutte le spese di funzionamento: materiale di consumo, utenze, rimborsi e spese di rappresentanza, servizi contabili e amministrativi, assicurazioni, affitto per godimento beni di terzi e noleggi, manutenzioni, oneri bancari e imposte e tasse. I costi di struttura sono stati previsti, comparando i dati risultanti dall'ultimo consuntivo 2022 e del previsionale 2023 al 31/12.

Costi diretti su progetti: I costi diretti sui progetti ammontano a **€ 4.576.900** e sono relativi agli affidamenti di servizi su progetti e attività commerciale per **€ 1.021.900**, trasferimenti a enti e associazioni per convenzioni ammontano a **€ 3.550.000** e sono calcolati in base ai budget di previsione di ogni progetto per settori di attività;

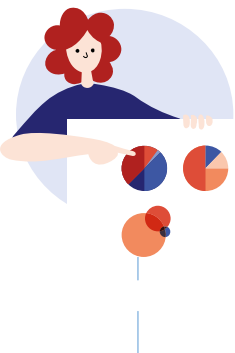
Consulenze e collaborazioni: Le spese di consulenza e di collaborazione per l'anno 2024 sono calcolate tenendo conto delle risorse previste nei budget di previsione di ogni progetto per settori di attività e ammontano a **€ 950.000**; I costi per le docenze relative all'attività del settore della scuola e dei progetti del Piano di Sviluppo rurale sono previsti **€ 220.000**.

Costi per organi sociali: I costi degli organi sociali (Collegio di revisione) e gettoni presenza del Consiglio Direttivo ammontano a **€ 25.000**. e sono sostanzialmente invariati rispetto al 2023.

Accantonamenti vari: Nella voce "accantonamenti e oneri futuri" sono stati previsti accantonamenti a copertura dei rischi per crediti per **€ 60.000** e accantonamenti per fondo premi produttività personale dipendente **€ 120.000**.

Imposte di esercizio: Le imposte di esercizio previste ammontano a **€ 220.000** e sono riferite principalmente all'IRAP, dovuto anche sulle spese del personale dipendente direttamente impegnato sui progetti.





A) VALORE DELLA PRODUZIONE	Preventivo 2023	Preventivo 2024
RICAVI E PROVENTI PER ATTIVITA' ISTITUZIONALE		
PROGETTI REGIONALI E VARI		
Regione Toscana - Società dell'informazione	100.000 €	300.000 €
Regione Toscana - Dire e Fare	30.000 €	30.000 €
Regione Toscana - Progetto socio-sanitario	1.970.000 €	1.326.502 €
Regione Toscana - Divertimento Giovanile	60.000 €	- €
Regione Toscana - Turismo	130.000 €	129.300 €
Regione Toscana - Cooperazione	70.000 €	- €
Regione Toscana - Immigrazione	240.000 €	207.894 €
Regione Toscana - GAP	1.530.000 €	938.000 €
Regione Toscana - Agricoltura e foreste	160.000 €	334.654 €
Progetto CRED	- €	124.681 €
Piano Sviluppo Rurale	43.640 €	99.287 €
Progetto Botteghe della Salute	- €	513.856 €
Contributi per altri progetti	421.500 €	112.500 €
Totale	4.755.140 €	4.116.674 €
PROGETTI EUROPEI		
TFACTOR	153.750 €	139.750 €
COMMIT (FAMI)	47.763 €	€
TEAMS (FAMI)	53.294 €	€
PROGRESS	17.000 €	€
EU INCLUDED	66.056 €	€
SOLE	116.953 €	€
RETICULATE	69.853 €	71.355 €
ASAP	14.037 €	€
SMARTLY	29.763 €	€
INTECEPT	319.314 €	€
IMPETUS	91.750 €	83.489 €
WORK4NEET	75.150 €	66.167 €
CLIMABORROW	247.500 €	1.400.980 €
HUMUS	384.375 €	384.550 €
PALIMPSEST	70.625 €	68.750 €
SPORT ACT		35.840 €
ADAPWISE		66.625 €
COMUNITA RESILIENTI		29.632 €
PROTERINA 4 FUTURE		58.560 €
VIA PATRIMONIA		58.590 €
REVIVE		74.700 €
INTERCEPT		13.660 €
PROGETTO EUROPE ON TOSCANY MOUNTAIN		95.000 €
Totale	1.757.183 €	2.647.648 €
RCAVI DERIVANTI DA ATTIVITA COMMERCIALE SERVIZI		
T-Serve	40.000 €	10.000 €
<i>Servizi e consulenze ai soci e enti vari</i>	193.625 €	253.000 €
<i>Servizi per progettazione e formazione Servizio Civile</i>	245.000 €	255.000 €
Totale	478.625 €	518.000 €
RICAVI DA ATTIVITA FORMATIVA		
Attività formative a catalogo e in house	280.000 €	280.000 €
Gara RT	60.000 €	50.000 €
Progetti di formazione vari	85.000 €	85.000 €
Totale	425.000 €	415.000 €
ALTRI RICAVI E PROVENTI		
Contributo quote Anci Nazionali	560.000 €	560.000 €
compartecipazione costi gestionali Federsanità	18.000 €	18.000 €
Compartecipazione (soluzioni)	11.400 €	14.000 €
Totale	589.400 €	592.000 €
PREVENTI STRAORDINARI		
Proventi straordinari (SOPRAVVENIENZE ATTIVE)		
PROVENTI FINANZIARI		
Proventi finanziari		
TOTALE ENTRATE	8.005.348 €	8.289.322 €

COSTI DELLA PRODUZIONE	Preventivo 2023	Preventivo 2024
<i>Per materie prime, sussidiarie, di consumo e di merci</i>		
Materiale di consumo (cancelleria)	8.000 €	4.500 €
Totale	8.000 €	4.500 €
Costi per servizi		
Compensi a professionisti e collaboratori	1.057.000 €	950.000 €
Trasferimenti a enti e associazioni su progetti in convenzione	3.850.000 €	3.555.000 €
Prestazioni di servizi su progetti e attività commerciale	750.000 €	1.021.900 €
Costi per docenze corsi di formazione scuola + PSR	190.000 €	220.000 €
Manutenzioni e riparazioni di beni e canoni assistenza software	38.000 €	45.000 €
Utenze e consumi	56.000 €	55.000 €
Assicurazioni	10.000 €	10.000 €
Organi sociali (Gettoni di presenza e indennità organi)	25.000 €	25.000 €
Rimborsi e rappresentanza	5.000 €	60.000 €
Comunicazione (Stampa e litografie)	60.000 €	45.000 €
Servizi contabili amministrativi e fiscali	60.000 €	80.000 €
Rimborsi e spese per pasti a dipendenti e collaboratori	40.000 €	48.000 €
Altri costi	€	€
Totale	6.141.000 €	6.114.900 €
Costi per godimento beni di terzi		
Canoni di locazione	155.000 €	170.000 €
Affitto locali per attività di formazione e convegni	6.000 €	20.000 €
Totale	161.000 €	190.000 €
Costi per il personale		
Salari e stipendi - oneri sociali - TFR	1.270.000 €	1.522.581 €
Totale	1.270.000 €	1.522.581 €
Ammortamenti e svalutazioni		
Ammortamenti immobilizzazioni immateriali	20.000 €	20.000 €
Ammortamenti immobilizzazioni materiali	20.000 €	20.000 €
Totale	40.000 €	40.000 €
Accantonamento per rischi		
Fondo rischi su crediti verso clienti	60.000 €	60.000 €
Altri fondi (Fondo premi dipendenti)	100.000 €	120.000 €
Totale	160.000 €	180.000 €
Altri accantonamenti		
Svalutazioni partecipate	€	€
Totale	€	€
Oneri diversi di gestione		
Vari	10.000 €	10.000 €
Totale	10.000 €	10.000 €
TOTALE COSTI DELLA PRODUZIONE	7.790.000 €	8.061.981 €
DIFFERENZA TRA VALORE E COSTI DELLA PRODUZIONE (A-B)	215.348 €	247.341 €
C) PROVENTI E ONERI FINANZIARI		
Proventi	€	40.000 €
Oneri	20.000 €	-25.000 €
Totale	20.000 €	15.000 €
D) RETTIFICHE DI VALORI DI ATTIVITA' FINANZIARIE		€
Rivalutazioni/svalutazioni partecipazioni	€	€
Totale	€	€
E) PROVENTI E ONERI STRAORDINARI		
Sopravvenienze attive	€	€
Minusvalenze	€	€
Totale	€	€
RISULTATO PRIMA DELLE IMPOSTE	195.348 €	242.341 €
Imposte di esercizio	180.000 €	220.000 €
AVANZO (DISAVANZO) ECONOMICO DI ESERCIZIO	15.348 €	22.341 €

